

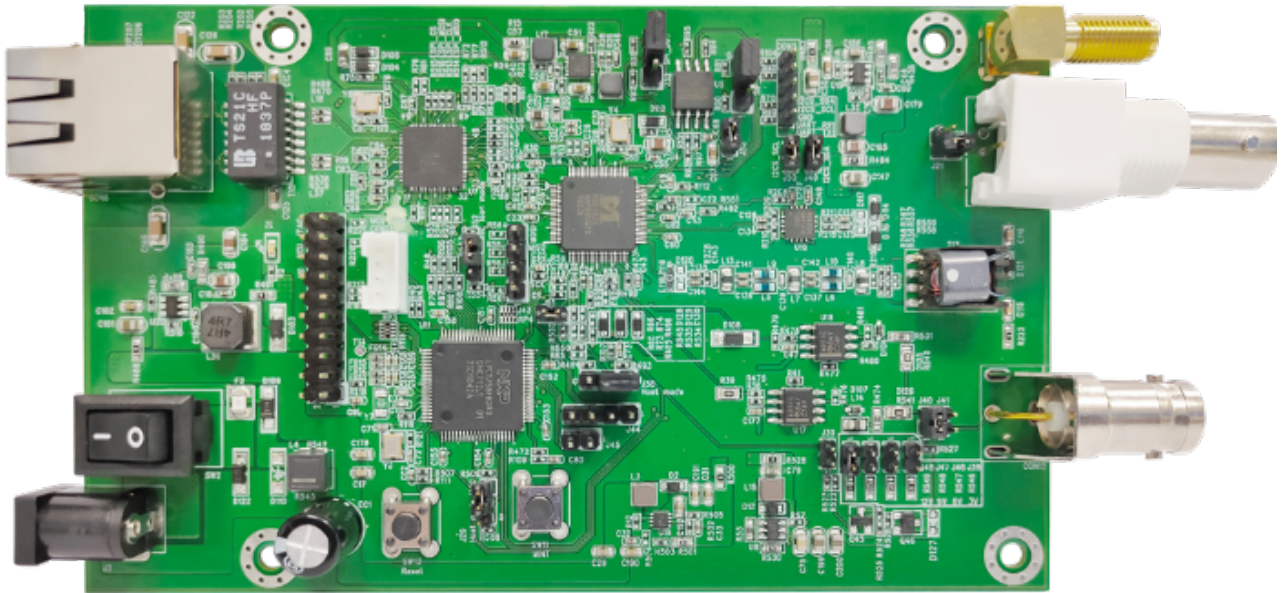
# 重庆直流快充桩GreenPHY

发布日期：2025-09-24

联芯通工业GreenPHY芯片发展现状：国内PLC电力线通信技术与其他物联网通信技术相比，具有明显的优势。PLC是本地通信技术，不需要布线，不受墙壁或金属材料阻挡，家庭全屋场景信号可全部覆盖。在智能家居场景当中，主流通信技术有微功率无线技术（如ZigBee、LoRa、蓝牙和WiFi）以及蜂窝通信技术（如NB-IoT、GPRS）。PLC技术介入智能家居主要是传输效率得到明显提升。在实际应用中，窄带OFDM电力线载波传输速率为5Kbps~50Kbps，而高速电力线载波工作频段12MHz以下，通信速率可达几百kbps以上，可以用于智能家居、智能照明控制等物联网应用。联芯通公司的优良团队已成功开发Wi-SUN、IEEE802.15.4g / x认证的组网平台。重庆直流快充桩GreenPHY



联芯通是一家长距离、大规模、自动组网的物联网通信芯片与软件设计公司，为智能能源、智能城市、智能住宅、智能传感市场应用提供了高可靠、低成本、低功耗的无线Wi-SUN、Homeplug AV & GreenPHY、HPLC、G3-PLC无线有线融合双模通信方案，目标成为广域大规模物联网通讯芯片与组网软件解决方案的领航者。联芯通旗下鼎通芯物联技术有限公司是Wi-SUN系统单芯片和网络软件设计的领导厂商，其研发的Wi-SUN芯片促使客户产品具备IPv6、开放标准、认证、互联互通、企业级安全等特性。重庆直流快充桩GreenPHY GreenPHY芯片是什么做的？



GreenPHY芯片帮助确立PLC技术成为家庭和企业中低能耗有线设备网络的业界标准。通过提供全方面的一系列低能耗无线和有线连接技术，加大对智能电网和智能家庭应用的投入力度□HomePlug Green PHY是创新的电力线通信新型标准，可以与IEEE 1901/HomePlug AV电力线网络协议互操作□HomePlug Green PHY将速率超过200Mbps的 HomePlug AV协议转换为低能耗、低成本和宽广家庭覆盖能力等特性。这种方式可使某个应用中的能耗降低80%以上，同时提供高达10Mbps的数据速率，以满足当前智能能源的需求，它还提供了扩充能力，以保护客户投资，满足未来需求□HomePlug Green PHY是一种基于IP的技术，允许处理IP协议，如智能能源规范 (SEP) 2.0□它没有转换层，本身能够支持MAC层桥接到Wi-Fi□以太网和蜂窝技术，为电力线网络提供无限的扩展能力。

随着新能源战略的部署和实施，电动汽车必将走进千家万户。与之配套的电动汽车充换电设施已率先开始建设，将逐步形成充电桩、充电站、换电站、配送站等设施相结合的电动汽车充换电系统□GreenPHY已成为国际电动车充电系统CCS的数据通信标准ISO15118-3□DIN70121□的基础。采用光载无线技术构建电动汽车充电桩的信息化网络，相关研究项目的提出和实施，得到了电力行业\*\*的肯定和支持，随着后续项目的开展，将逐步构建起基于光载无线技术的物联网信息平台在电动汽车充换电系统的应用体系，实现智能型的电动汽车充换电服务网络。联芯通GreenPHY芯片已批量出货欧洲和亚洲客户。



联芯通的GreenPHY芯片有做Tj达到145°C的可靠性测试，符合OEM/ODM较严苛的任务要求。联芯通GreenPHY芯片已批量出货欧洲和亚洲客户，具备稳定互操作性与软硬件可靠性高等优势。联芯通GreenPHY芯片适用于高速电力线通信[PLC]市场，包括汽车、工业和消费应用。联芯通GreenPHY芯片可应用于工业，工业芯片往往是品类多样化，单品类规模小量但具备高附加值，需要研发与应用要紧密结合，要针对应用场景进行研发，要与应用方形成解决方案，所以应用创新与技术创新同等重要。联芯通的产品包括无线通讯[RF][重庆直流快充桩GreenPHY

HomePlug Green PHY是一种基于IP的技术。重庆直流快充桩GreenPHY

电动汽车充电系统通讯网络：电动汽车整车控制系统中采用的是CAN总线通信方式，由一个整车内部高速CAN网络、内部低速CAN网络和一个充电系统CAN网络组成。内部高速CAN网络挂接的设备主要有电池管理系统、电机控制器、车载显示系统等实时性要求很高的设备。内部低速CAN网络设备有电动汽车灯光控制器、空调控制器、车门及车窗控制器等对实时性要求相对较低的设备。充电系统CAN网络是专门用于充电机与电池管理系统通信的高速CAN网络，此CAN网络采用的是扩展数据帧格式，仲裁域有29位标示符（11位标准标示符和18位扩展标示符）。电动汽车充电系统的通信网络挂接的设备有电动汽车非车载充电机、电动汽车车载充电机、电动汽车电池管理系统和监控设备等[GreenPHY已成为国际电动车充电系统CCS的数据通信标准ISO15118-3[DIN70121]的基础。联芯通GreenPHY芯片设计满足高吞吐量、低延迟效能要求。重庆直流快充桩GreenPHY

杭州联芯通半导体有限公司位于临平区乔司街道三胜街239号701室，交通便利，环境优美，是一家生产型企业。联芯通是一家有限责任公司企业，一直“以人为本，服务于社会”的经营理念；“诚守信誉，持续发展”的质量方针。公司业务涵盖Wi-SUN芯片[GreenPHY芯片[HPLC芯片[G3-PLC芯片，价格合理，品质有保证，深受广大客户的欢迎。联芯通顺应时代发展和市场需求，通过\*\*技术，力图保证高规格高质量的Wi-SUN芯片[GreenPHY芯片[HPLC芯片[G3-PLC芯片。